

LETTA
LOCKS

ManageLOCK STANDART

ATM Elektronik Kilit Çözümü



ManageLOCK, ATM, banka şubesi ve benzeri yüksek güvenlik ile erişim gerektiren ortamlardaki para kasaları için tasarlanmış akıllı, çevrimiçi bir elektronik kilit çözümüdür.

ManageLOCK, tek kullanımlık şifre (OTP) ile açılır. Çevrimiçi (online) ve ağ bağlantısız (offline) kilit erişimi destekler. Sunucu yazılımı ile ağ üzerinden izlenebilir, yönetilebilir. ManageLOCK sunucusu, ayrıntılı kullanıcı yetkilendirmesi, OTP şifrelerin SMS ya da e-mail üzerinden kullanıcılara gönderilmesi, tüm kilit ve sunucu erişim olaylarının loglanması işlevlerini yerine getirir.

ManageLOCK, kontrol ünitesi, elektronik tahrikli kilit, grafik ekranlı tuştakımı, güç adaptörü, kapı sensörü, kablolar ve montaj parçaları donanım bileşenlerinden oluşur.



ManageLOCK

STANDART

Çözüm Bileşenleri

Akıllı Elektronik Kilit	Standart
Ekranlı Tuştakımı	Standart
Sunucu Yazılımı	Standart
NetBOX /NetBOX+ Ünitesi	Opsiyonel
EI Terminali Entegrasyonu	Opsiyonel

► Kontrol Ünitesi

Boyutlar : 140 x 70 x 20 mm
Ağırlık : 300 g

RJ45 10-100Mbps PoE bağlantısı

Kuru kontak sensör girişi (kapı sensörü)

Seri port (özel kablo ile konsol)

Elektriksek ataklara karşı korumalı-izoleli giriş-çıkışlar

► Tuştakımı Ünitesi

Boyutlar : 140 x 86 x 20 mm
Ağırlık : 400 g

Tuştakımı üzerinde hareket sensörü

Tuştakımı üzerinde 9V pil konnektörü

Ekran üzerinden kilit, sensör, güç durumlarını gösterme

Sıcaklık sensörü

Kasa montajı için askı aparatı, montaj parçaları

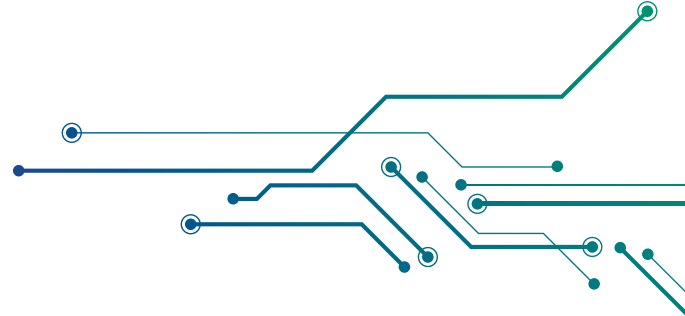
► PoE Adaptörü

Boyutlar : 157 x 68 x 44 mm
Ağırlık : 350 g

AC-DC güç kaynağı (10 W)

Sigortalı IEC besleme girişi (220VAC)

RJ45 Ethernet giriş ve PoE Çıkış portu



► Genel Özellikler

SMS ya da e-mail üzerinde şifre gönderimi ile OTP kasa erişimi

Online ve offline çalışabilme

Web tabanlı (sunucu) yönetim arayüzü

Erişim ve çevresel olayları loglama (cihaz üzerinde ve sunucuda)

Grafik ekran ve tuştakımı ile kullanıcı dostu arayüz

Tek RJ45 kablo ile Ethernet ve güç bağlantısı

Güç kesintilerinde dışarıdan harici 9V pil ile çalışabilme